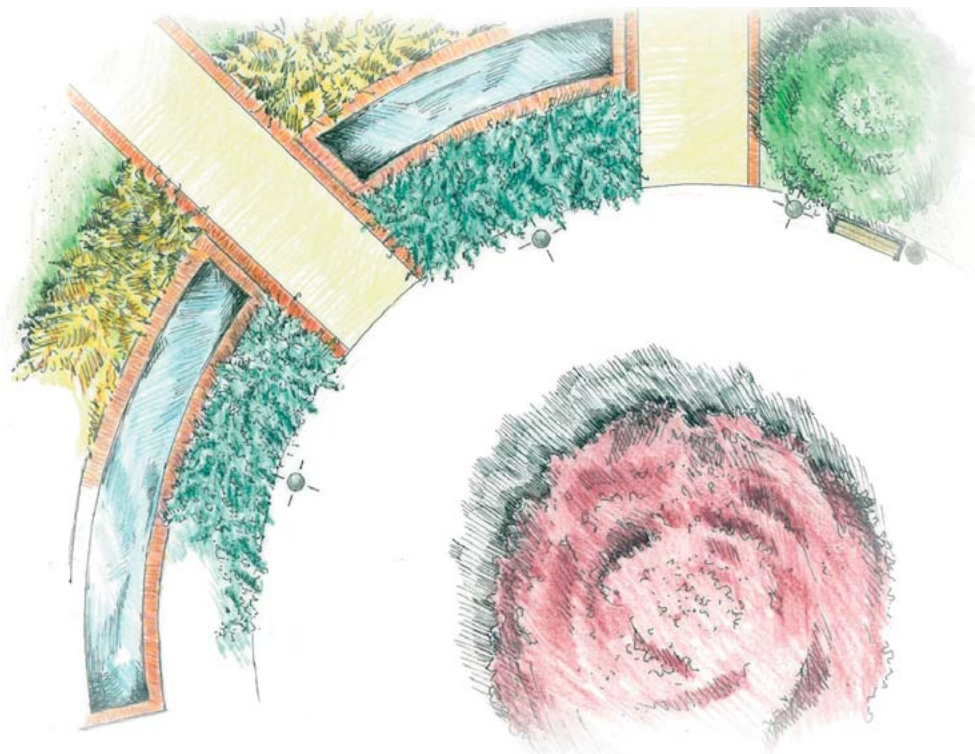


Stworzenie wokół naszego domu przyjaznej, atrakcyjnej i malowniczej przestrzeni wymaga postępowania według konkretnego zamysłu. Różnorodne pomysły i inspiracje, które posiadamy, wymagają uporządkowania oraz ujęcia w sprecyzowany plan.



Piękny i funkcjonalny

Tajemniczy wgłębnik, przytulny zakątek do grillowania i altana obrośnięta pnączem, podczas tworzenia koncepcji zostają wstępnie rozlokowane i połączone w kompozycyjną całość. Przed wykonaniem należy jednak określić jak dokładnie mają wyglądać, z jakiego materiału będą zbudowane i jaką jego ilość należy zakupić. Podobnie ścieżka, która podczas przechadzki ukaże najbardziej urocze zakątki ogrodu, wymaga określonego budulca na nawierzchnię i obrzeżenia oraz podbudowy wytrzymałej przewidziane obciążenia. Stworzenie projektu to ustalenie wszystkich informacji, które posłużą do zaplanowania, wycalcowania kosztów i przeprowadzenia prac wykonawczych.

POMYSŁ NA ARANŻACJĘ

Kiedy pomysł na aranżację przestrzeni (koncepcja) ulega przekształceniu w szczegółowy plan, wszystkie przewidziane elementy znajdują swoje miejsce. Do każdego obiektu w ogrodzie należy wykonać szczegółowy opis, rysunki techniczne, dobór technologii wykonania, przedmiary materiałów niezbędne do budowy, a także warunki i zasady pielęgnacji lub konserwacji. W razie potrzeby wykonuje się także wizualizacje lub szkice pomocnicze, które pozwalają dokładnie zrealizować zamysł projektanta.

Bez względu na to czy sami jesteśmy projektantami własnego ogrodu, czy chcemy powierzyć jego zaprojektowanie branżystom, przed podjęciem działań należy zwrócić uwagę na istotne warunki jakie stwarza działka. Są to informacje dotyczące stanu gleby, ukształtowania i uzbrojenia terenu, czy klimatu i otoczenia. Niejednokrotnie projekt jest wynikiem kompromisów pomiędzy możliwościami działki, a marzeniami inwestorów.

JAKI PROJEKT?

Przemyślana i skonsultowana z użytkownikami wstępna koncepcja zostaje przekształcona w całościowy plan ogrodu. Ma on zwykle formę rzutu z góry w określonej skali i ukazuje jak poszczególne elementy projektu współgrają ze sobą. Plan przedstawia kompozycję roślinną, układ komunikacyjny i elementy architektoniczne dokładnie umiejscowione w ogrodzie. Jest to podstawowy dokument niezbędny przy pracach wykonawczych.

W każdym ogrodzie dominują wrażenia wizualne. Ważnym elementem jest dynamika kolorów, form i faktur, zmieniająca się przez kolejne pory roku. Możliwość wyobrażenia proponowanych rozwiązań dają wizualizacje w postaci kolorowych planów i rysunków. Wizualizacje są tym

elementem projektu, który jest pomocny zwłaszcza dla użytkowników ogrodu i sprawiają, że nie jest on „suchą” dokumentacją niezbędną jedynie wykonawcy. W sztuce projektowania to właśnie rysunek jest najprostszą i zarazem najdoskonalszą formą przedstawienia różnych pomysłów i rozwiązań.

ROŚLINY

Trzonem przestrzennym ogrodu są jego elementy architektoniczne, na których opiera się cała kompozycja. Natomiast jego treścią, nadającą całości charakteru, są rośliny. Każda działka stwarza indywidualne wymagania, które należy wziąć pod uwagę przy doborze gatunków. Jedynie prawidłowo dobrane do określonego stanowiska rośliny osiągną atrakcyjny pokrój i zdrowy wygląd. Od odpowiedniego doboru gatunków zależy również atrakcyjność ogrodu o każdej porze roku. Różnorodność kwitnienia, barwne ulistnienie, atrakcyjne jesienne przebarwienia oraz ciekawe pokroje i faktury rysujące się zimą – te wizualne cechy roślin połączone według przemyślanego klucza doboru sprawiają, że ogród zawsze będzie wart podziwiania.

Wszystkie zaprojektowane gatunki umieszczone są na całościowym planie

ogrodu, z uwzględnieniem rozstaw i zaznaczoną numeracją odpowiadającą numeracji z przedmiaru materiału roślinnego. Ich ilościowe zestawienie wraz z minimalną wielkością to niezbędny element przedmiaru, który posłuży do obliczenia kosztów i dokonania zakupu.

Elementy architektoniczne, muszą tworzyć z ogrodem harmonijną całość, ale są przede wszystkim obiektami użytkowymi. Mimo bogatej oferty rynkowej wymagania jakich poszukujemy nie zawsze odzwierciedlone są w gotowych rozwiązaniach dostępnych u producentów. Odpowiedzią na takie specyficzne wymagania może być indywidualny projekt planowanej budowlı ogrodowej. Stworzony według potrzeb użytkownika pozwala na pełną dowolność w zaspokajaniu gustów i wrażliwości estetycznej.

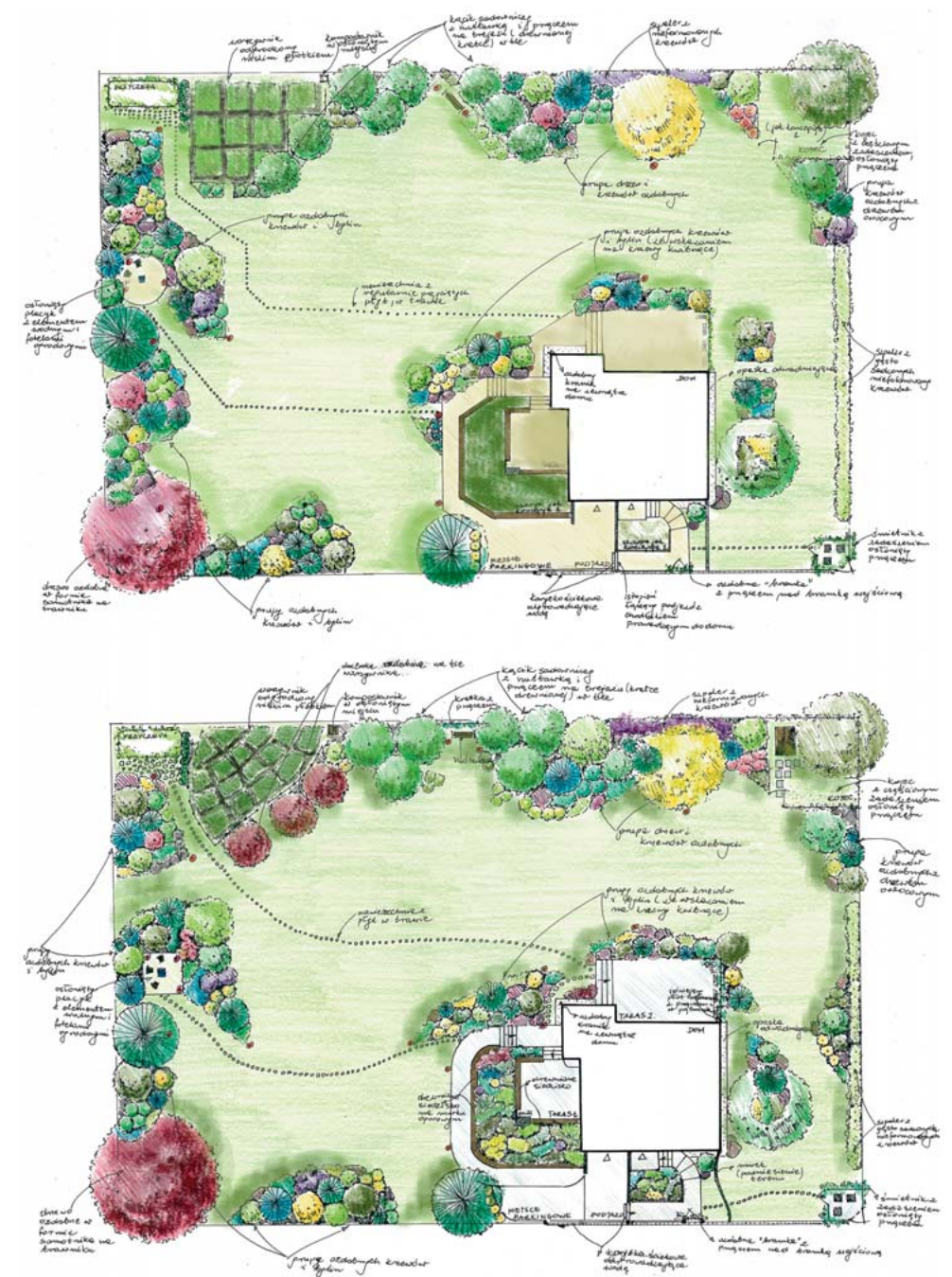
Wszelkie tego typu elementy zaprojektowane od podstaw wymagają rysunków technicznych, według których są później wykonywane przez odpowiednich branżystów. Dlatego do głównego planu dołączone są dokładne plany szczegółowe: nawierzchni, ogrodzeń, altan, mebli ogrodowych oraz innych elementów.

Przedmiar, czyli oszacowanie nakładu materiałów potrzebnych do realizacji jest istotnym elementem w procesie projektowania i ważną informacją dla inwestora. Jest to tabelaryczne zestawienie ilości i rodzaju zastosowanych materiałów. W przypadku roślinności powstaje szczegółowa tabela zawierająca polskie i łacińskie nazwy oraz numerację gatunków, a także podstawowe uwagi pielęgnacyjne. Natomiast przy materiałach budowlanych podawane są ilości liczone w jednostkach długości, masy lub objętości.

PLANY SZCZEGÓŁOWE

Wszystkie elementy technicznej infrastruktury ogrodowej w projekcie zebrane są w formie zbioru wytycznych, przedstawiających niezbędne informacje oraz technologie wykonania określonych elementów. Są to cenne informacje dla osób realizujących projekt, pomagające uniknąć późniejszych błędów i nieporozumień.

Piękny ogród nigdy nie jest obiektem bezobsługowym. Wymaga pielęgnacji i kontroli w różnym stopniu, w zależności od jego formy, wybranych roślin i materiałów. Dla każdego użytkownika młodego ogrodu, cenne będą zawarte w projekcie uwagi dotyczące specyficznych wymagań i pielęgnacji wybranych gatunków roślin. Dowiemy się stamtąd jak przycinać krzewy, aby odpowiednio się zagęszczały



W pracowniach profesjonalnie zajmujących się aranżacją ogrodu powstają przynajmniej dwie koncepcje projektu.

i pięknie kwitły, jak i kiedy okrywać wrażliwe na mróz gatunki, kiedy nawozić rośliny oraz walczyć ze szkodnikami. Można znaleźć tu również porady dotyczące pielęgnacji trawnika, konserwacji nawierzchni ogrodowych – drewna, kamienia i innych oraz utrzymania i programowania systemu automatycznego nawadniania.

Niezależnie od tego jaki efekt chcemy osiągnąć, czy nasz ogród ma być eleganckim salonem, czy też sielskim zakątkiem, jeżeli chcemy by odpowiadał naszym oczekiwaniom, powinniśmy przed przystąpieniem do realizacji posiadać szczegółowy plan działań. Bez niego w żaden sposób nie można przygotować się do prac

i kosztów z nimi związanych. Nawet, jeśli w trakcie prac dokonamy zmian i adaptacji, uchroni nas to przed chaotycznym działaniem, z którego zawsze wynikają zaniebdania i przykre konsekwencje.

Ogród odwdzięczy nam się za wysiłek i pracę włożone w jego tworzenie, chwilami zabawy na miękkim trawniku, wieczornymi ucztami przy grillu wśród drzew, relaksem w zakamarkach zielonej przestrzeni, czy po prostu swoim pięknym cieszącym nas na co dzień.

MARIA MICHALIK
PRACOWNIA SZTUKI OGRODOWEJ

WWW.SZTUKA-OGRODOWA.PL